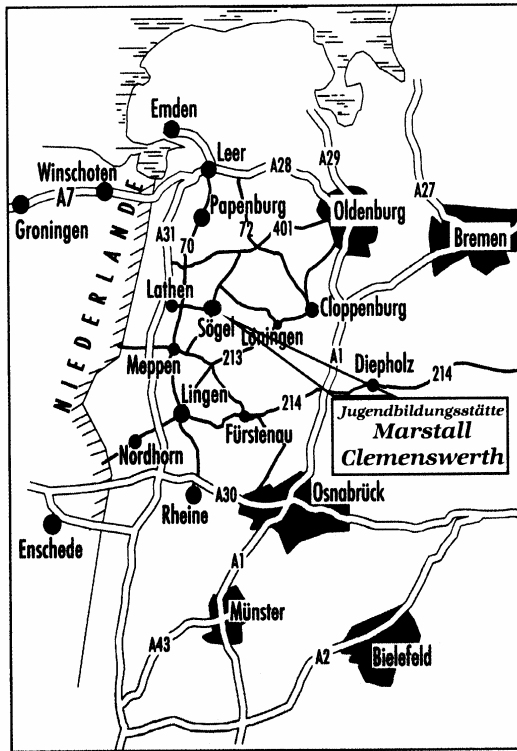


So finden Sie uns



**Verkehrsverbindungen:**

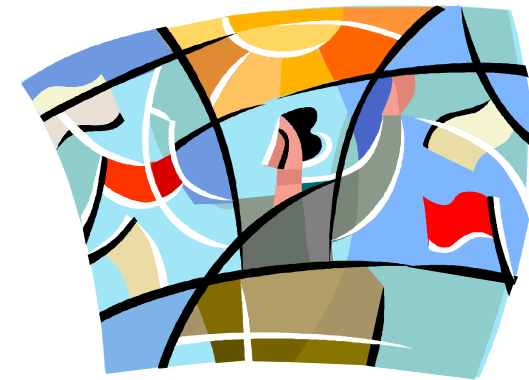
Bahn: DB-Linie Rheine-Emden, bis Lathen oder Meppen, von dort mit dem Bus weiter bis Sögel

Bus: Buslinien Meppen-Sögel, Lathen-Werlte (über Sögel), Haselünne-Sögel

In allen öffentlichen Verkehrslinien Fahrpreisermäßigungen auf amtlichen Gruppenleiterausweis möglich.

# „Go politics“

Werte Zukunft Demokratie



Europa Gewalt Arbeit Globalisierung

## Politische Bildung für Schulklassen, Jugendliche und Junge Erwachsene

mit Förderung aus dem Kinder- und  
Jugendplan des Bundes



Clemenswerth 1  
Tel.: 05952/207-0

49751 Sögel  
Fax: 05952/207-207

Homepage: [www.marstall-clemenswerth.de](http://www.marstall-clemenswerth.de)

E-Mail: [info@marstall-clemenswerth.de](mailto:info@marstall-clemenswerth.de)

## mögliche Seminarinhalte / Bausteine:

### ► Werteorientierung

Meine eigenen Werte – Grundbestand an Werten für das Zusammenleben – Probleme der Realisierung – Rückbindung der Ergebnisse in die persönliche Lebenswirklichkeit der Teilnehmenden

### ► Gewalt

Erfahrungen mit Gewalt - Unterschiedliche Haltungen, die zum Einsatz von Gewalt führen – Konfliktlösungsmuster – Verantwortung des einzelnen

### ► Zukunft der Arbeit

Wünsche / Träume – Arbeitsmarkt und Arbeitslosigkeit – Arbeitsbegriff – Individuelle Handlungsperspektiven

### ► Lebenskonzepte und Lebensgestaltung

Reflexion der eigenen Biografie – gesellschaftliche Veränderungen – Maßstäbe für Leben und Arbeiten in der Zukunft – Eigene Handlungskonzepte prüfen

### ► Globalisierung

Was heißt Globalisierung? – Die Gewinner und Verlierer – Entwicklungspolitik – Ökologie – Demokratieentwicklung – soziale Gerechtigkeit

### ► Geeintes Europa / Osten

Die Idee Europas – Fremdes wächst zusammen – politische Kultur, Systeme und Organisationen in Europa - Werden wir alle Europäer?

### ► Interkulturelle Jugendbildung

multiethnische und multireligiöse Gesellschaft – politische Dimension des Islam – Zusammenleben im demokratischen Rechtsstaat – Demokratie, Kulturen und Religionen

Für diese Arbeit erfüllt unser Haus mit seiner medientechnischen Ausrüstung und Räumlichkeiten alle Voraussetzungen.

**Terminanfragen** richten Sie bitte an unser Sekretariat (Frau Wydrinna, unter 05952-207-0) oder per E Mail an [info@marstall-clemenswerth.de](mailto:info@marstall-clemenswerth.de)

Unsere pädagogischen Mitarbeiter nehmen ca. 4-6 Wochen vor Kursbeginn mit Ihnen Kontakt auf und vereinbaren einen **Schulbesuch**. In einer Schulstunde (45 min.) wird das Haus und der Ablauf vorgestellt, Themen und Wünsche besprochen. Im Rahmen dieses Besuches an Ihrer Schule können Nachfragen Ihrerseits gestellt werden.

Der **Tagesablauf** im Marstall Clemenswerth während der Kurstage sieht folgendermaßen aus:

7.45 Uhr	Wecken mit Musik	15.00 Uhr	Kaffee
8.30 Uhr	Frühstück	15.30 Uhr	Treff
9.30 Uhr	Treff	18.00 Uhr	Abendbrot
12.15 Uhr	Atempause	19.30 Uhr	Treff
12.30 Uhr	Mittagessen	00.00 Uhr	Nachtruhe

Jede Kurswoche wird von zwei **Teamern** begleitet.

Vielen Dank für Ihr Interesse!

Unser Sekretariat und unser Referententeam sind gerne bereit, Ihre inhaltlichen und organisatorischen Fragen zu beantworten. Rufen Sie uns an oder schreiben Sie eine Mail. Besuchen Sie auch unsere Internet-Homepage!

Ihre Mitarbeiter/innen der  
Jugendbildungsstätte Marstall Clemenswerth